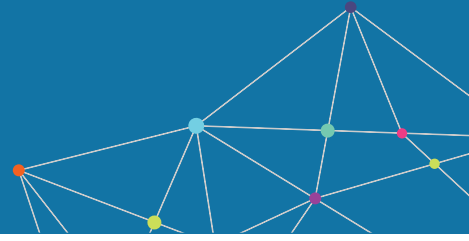


# 辅助性交通服务 将我们的社区连接起来



## 这是什么服务？

我们想帮助曼宁汉姆年长的居民在他们所在的区内外出活动。为了让出行更方便，我们正在试行一项辅助性交通服务，这项服务将持续到 2022 年底。

## 谁可以使用该社区巴士？

您需要满足以下要求以符合资格：

- 曼宁汉姆的居民
- 65 周岁以上
- 需要交通帮助
- 需要独立行动能力（我们可以运送有些助行器和轮椅）

照料人也可以和被照料人一同出行。

## 我可以去哪里？

您可以前往曼宁汉姆区内的各个地方。这项服务将帮您满足您的基本需求和个人购物需求。您还可以参加当地的社交和娱乐活动。

符合条件的居民可以每周使用这项服务一次。乘客将支付服务费（每天 6.7 澳币）。该服务将遵守新冠预防安全准则计划运行。

## 试行期间会发生什么事？

在试行期间，我们将评估：

- 需要服务的居民人数
- 首选目的地
- 一周内首选的日和时间

在整个试行过程中，我们将收集客户的反馈和有关使用模式的信息。我们可能会增加新的目的地或其他服务改进。有时候我们有可能无法满足对服务的所有请求。

我们所收集的高峰时间和出现目的地的信息将帮助我们改善未来的服务。

## 试行结束后会发生什么事？

在试行结束时，我们将审查我们所收集到的反馈和服务使用信息。我们将在 2023 年初为您更新未来的交通选择。

## 我如何获取更多的信息？

请联系长者及残疾人支持服务部门的 Catherine Walker：

☎ 9840 9700

✉ [supportedtransport@manningham.vic.gov.au](mailto:supportedtransport@manningham.vic.gov.au)